



**MŁODZIEŻOWA RADA
MIASTA BĘDZINA**

Młodzieżowa Rada Miasta Będzina

w pytaniach i odpowiedziach



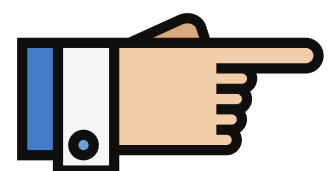
Jeżeli jesteś młodą, ambitną osobą i chcesz mieć realny wpływ na to, co dzieje się w Twoim mieście - jesteś idealnym kandydatem na RADNEGO!



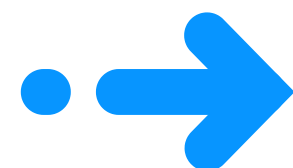
Wybory już we wrześniu 2022 r.



Czym jest Młodzieżowa Rada Miasta?



Młodzieżowa rada tworzona jest przez grupę **młodych ludzi**, którzy zostali wybrani przez swoich rówieśników **w demokratycznych wyborach**.



Ma na celu wspieranie i upowszechnianie idei samorządowej wśród młodzieży.



Ma **prawo** przedstawiania Radzie Miejskiej oraz Prezydentowi Miasta **opinii** we **wszystkich sprawach** dotyczących funkcjonowania samorządu lokalnego, **a w szczególności w sprawach dotyczących dzieci i młodzieży**.




Co to oznacza?

To proste!

Młodzi Radni Miasta Będzina

będą pełnić rolę reprezentacji młodzieży na terenie naszego Miasta. Ich zadaniem będzie **uwrażliwianie władz** samorządowych na potrzeby młodych mieszkańców oraz **wyrażanie opinii** o działaniach organów samorządu terytorialnego **w zakresie dotyczącym młodzieży**.



MŁODZIEŻOWA RADA
MIASTA BĘDZINA

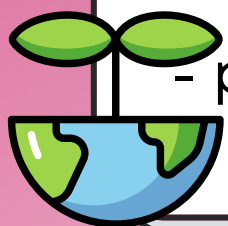
Ale nie tylko do wyrażania opinii ograniczy się Twoja rola!



Młodzieżowa Rada Miasta Będzina będzie także podejmować takie działania, jak:



- udział w organizowaniu czasu wolnego dla dzieci i młodzieży oraz podejmowanie działań na rzecz młodych mieszkańców Miasta, w szczególności w zakresie nauki, kultury i sportu,
- reprezentowanie interesów młodzieży,
- nawiązywanie współpracy z młodzieżowymi radami innych gmin i samorządów wojewódzkich,
- integrowanie mieszkańców Miasta wokół spraw społecznych i lokalnych,
- udział w akcjach charytatywnych, wspieranie idei wolontariatu,
- działanie na rzecz obrony praw i godności ucznia,
- promowanie i kształtowanie postaw prozdrowotnych i proekologicznych.



Czy zatem warto zostać RADNYM?

Oczywiście! Taka działalność społeczna może przynieść Ci szereg korzyści!

1

Masz wpływ
na tworzenie
lokalnego prawa
w Będzinie!

2

Nabywasz unikalnych,
pożądanych KOMPETENCJI i
DOŚWIADCZENIA!

3

Dbasz o lokalne dobro wspólne,
kształtujesz i promujesz postawy
obywatelskie, jesteś przykładem
dla swoich rówieśników.

4

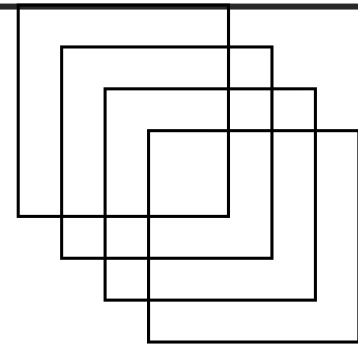
Zyskujesz nowe pola aktywności,
możesz zaprezentować swoje
pomysły i poglądy oraz
reprezentować interes młodych
mieszkańców Będzina.

5

UCZYSZ SIĘ POPRZEZ DZIAŁANIE!
Nabywasz wiedzę na temat potrzeb, problemów
i oczekiwań będzińskiej społeczności.
Dowiadujesz się, w jaki sposób pracują władze lokalne.
Doskonalisz umiejętność wystąpień publicznych,
retoryki, erystyki oraz wyrabiasz umiejętność
podejmowania decyzji.

Kto może zostać RADNYM?

Radnym może zostać uczeń szkoły podstawowej lub ponadpodstawowej, będący mieszkańcem Będzina (niezawieszony w prawach ucznia) w wieku 14-18 lat.



**W skład Rady wchodzi
30 Radnych**

(po 2 z każdego obwodu wyborczego),

a jej kadencja trwa 2 lata.

**Wybory do Rady są równe, tajne
i bezpośrednie.**



W jaki sposób przeprowadzane są **wybory** do Rady?



Czynne prawo wyborcze posiadają uczniowie szkół podstawowych i ponadpodstawowych – mieszkańcy Miasta Będzina

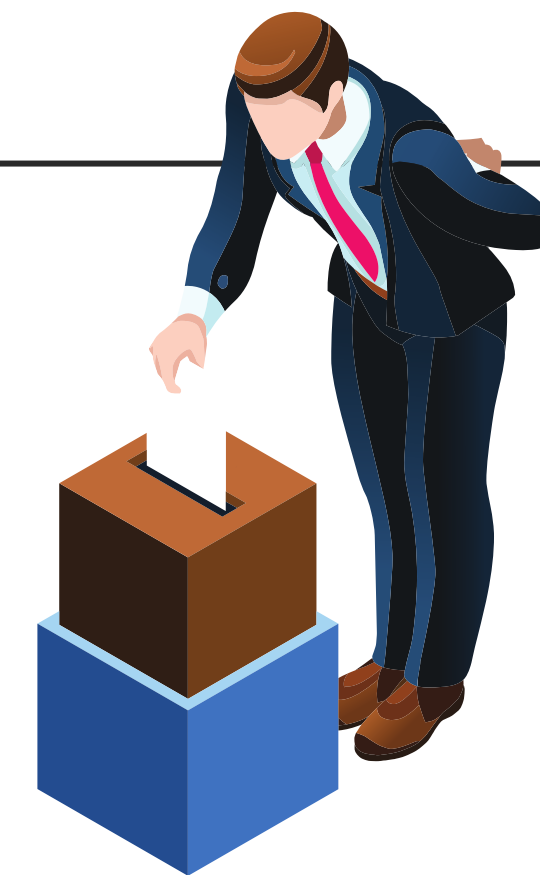


Prawo zgłaszania kandydatów spośród uczniów będzińskich szkół mają samorząd szkolny i samorząd klasowy. Uczysz się poza Będzinem? Nie szkodzi. Możesz wziąć udział w wyborach jeżeli uzyskasz poparcie 30 osób (uczniów-mieszkańców Będzina)

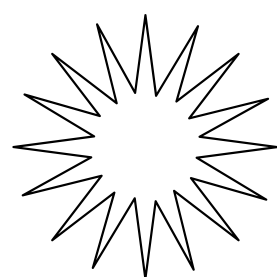


Kiedy?

Wybory do Młodzieżowej Rady Miasta Będzina zarządza Prezydent Miasta. Przewidywany termin najbliższych wyborów to **wrzesień 2022 r.**



Gdzie odbywają się wybory?



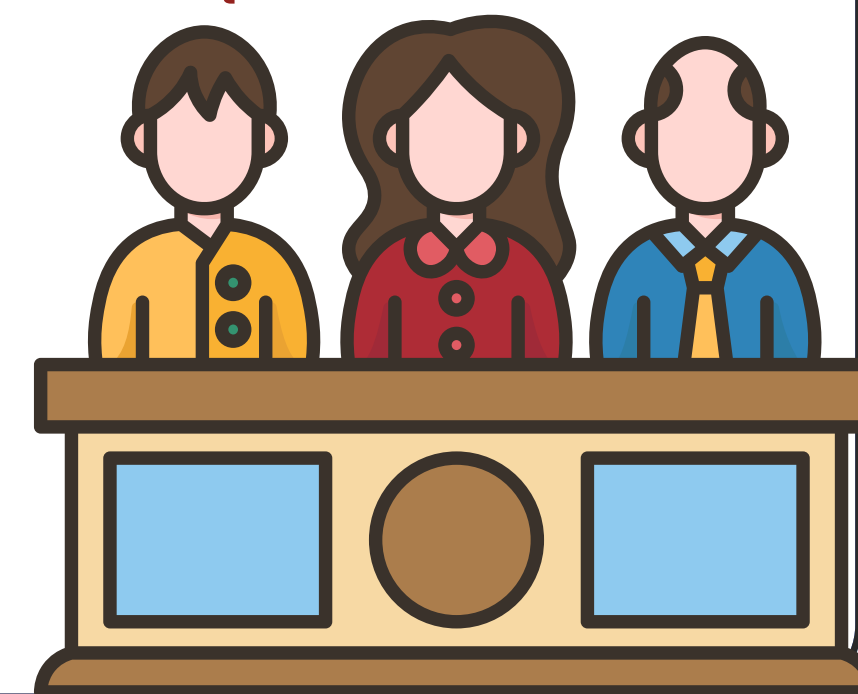
Obwodem wyborczym dla uczniów uczących się na terenie Miasta jest szkoła, do której uczęszczają. Dla uczniów uczących się poza Będzinem obwodem jest miejsce określone przez Prezydenta w zarządzeniu.

Szkolne Komisje Wyborcze (SKW)

Szkolne Komisje Wyborcze składają się z 4 członków samorządu i opiekuna samorządu.

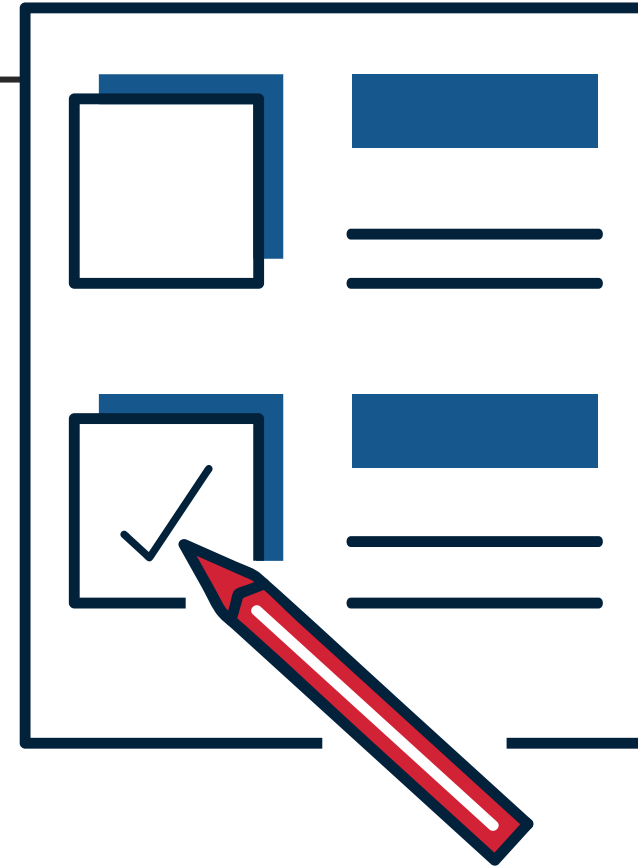
Członkowie wybierają ze swojego składu przewodniczącego i sekretarza - przewodniczący kieruje pracami Komisji i reprezentuje ją na zewnątrz, a w dniu wyborów czuwa nad zachowaniem tajności głosowania oraz nad porządkiem w lokalu wyborczym.

Sekretarz sporządza wszystkie dokumenty i prowadzi dokumentację związaną z pracami Komisji.



Szkolna Komisja Wyborcza:

- rejestruje kandydatów,
- sporządza listę wyborczą,
- przygotowuje karty do głosowania,
- przygotowuje i przeprowadza głosowanie,
- ustala i podaje wyniki wyborów oraz przekazuje protokół z wyborów Miejskiej Komisji Wyborczej.



Ale uwaga!



Członek Szkolnej Komisji Wyborczej nie może kandydować w wyborach do Młodzieżowej Rady Miasta Będzina.



Teraz wiesz już więcej!

I jeżeli właśnie poczułeś, że funkcja Młodzieżowego Radnego "to coś dla Ciebie", bo:



masz głowę pełną pomysłów,



jesteś zaangażowany społecznie,



chcesz mieć realny wpływ na przyszłość naszego Miasta

WYSTARTUJ W WYBORACH DO



**MŁODZIEŻOWA RADA
MIASTA BĘDZINA**